

1. La primera vez que vaya a actualizar su Guepard Nova, descárguese los siguientes tres archivos:

Driver para Guepard Nova

Programa para actualizar Guepard Nova

Actualización de radares Guepard Nova V.xxxx (según versión)

Cree en su escritorio una carpeta nueva y descomprima los archivos.

Nombre	Fecha	Tipo
Nova_Prg_Act	05/11/2011 18:49	Carpeta de archivos
NOVA_ES_GFT1147_CJx20111012.apd	12/10/2011 15:50	Archivo APD
usbser.sys	26/03/2010 13:40	Archivo de sistema
CJ6119b.inf	26/03/2010 13:40	Información sobre la instalación
Nova_1147.zip	05/11/2011 18:48	IZArc ZIP Archive
Nova_Driver.zip	05/11/2011 18:48	IZArc ZIP Archive
Nova_Prg_Act.zip	05/11/2011 18:48	IZArc ZIP Archive

Aquí puede ver cómo quedan los archivos comprimidos y una vez descomprimidos.

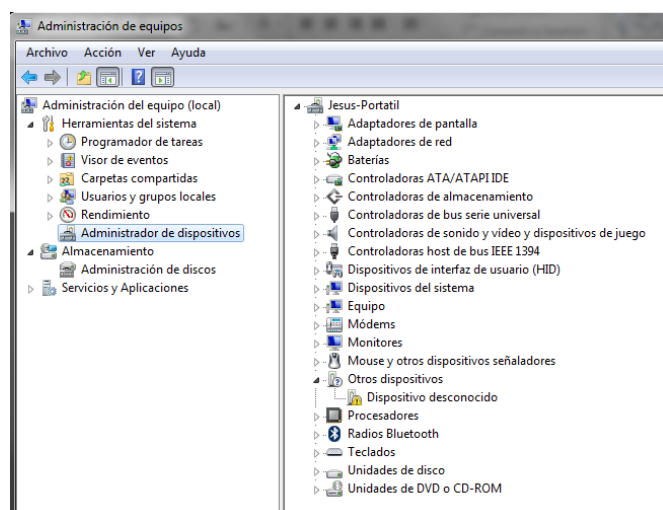
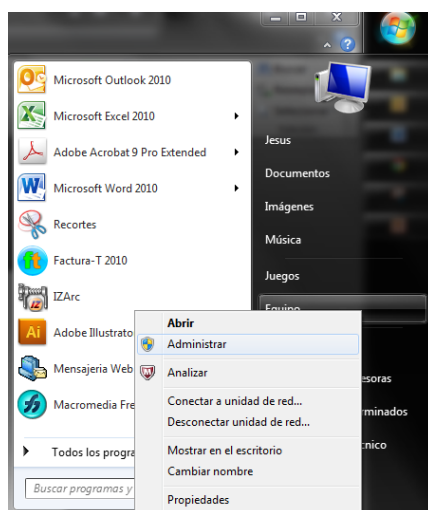
2. Haga doble clic en la carpeta "Nova_Prg_Act" y una vez dentro haga doble click sobre el fichero de nombre "setup.exe". Siga las instrucciones en la pantalla del ordenador.

3. Conecte su Guepard Nova al ordenador a través del cable USB.

4. Aparecerá el "Asistente de nuevo hardware encontrado" y pedirá los drivers.

5. Si no aparece el "Asistente" haremos esto:

> A. Haga clic en Inicio, luego haga click con el botón derecho del ratón en "Mi PC" o "Equipo", seleccione Administrar y a continuación, haga clic en **Administrador de dispositivos**.



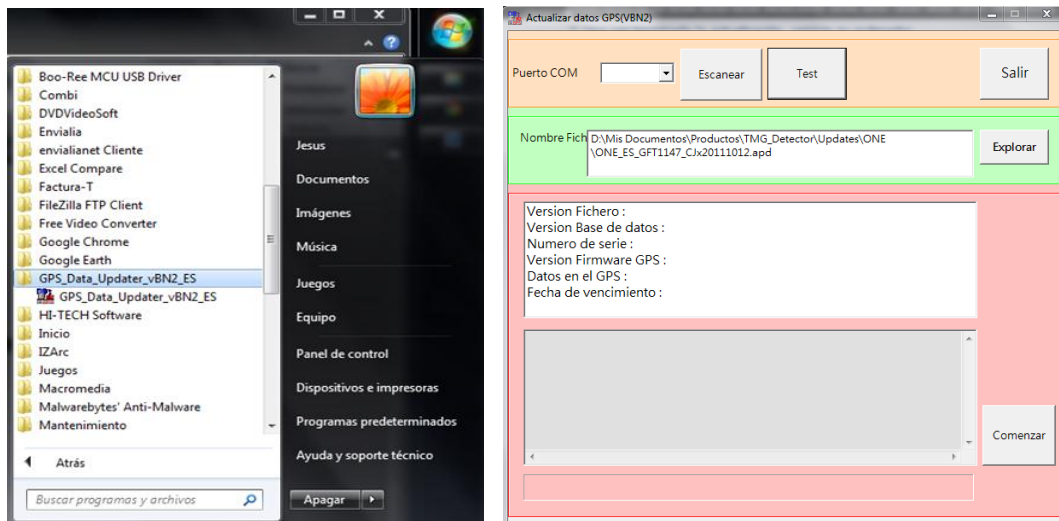
- > B. Busque la línea donde pone "Puertos (COM & LPT)", haga click sobre el símbolo "más" (+) para que se despliegue, busque la línea donde pone "AT91" y haga doble click sobre esa línea o botón derecho "Actualizar controlador"
- > C. Elija la opción de instalar los drivers manualmente.
- > D. Haga click en "No conectar a Windows Update para buscar el driver"
- > E. Elija seleccionar de la lista.
- > F. Dirigir el equipo para buscar los controladores. Aceptar.
- > G. Reinicie el equipo.

6. Si aparece el Asistente siga los pasos desde la letra "C."

7. Una vez terminada la actualización, reinicie su ordenador.

8. Cuando se haya reiniciado, tendremos que conectar el cable de actualización al ordenador y a su Guepard Nova.

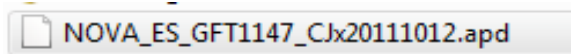
9. Busque el programa para actualizar en "Inicio" "Todos los programas" "GPS_Data_Updater_vBN2_ES" y haga clic en el icono **GPS_Data_Updater_vBN2_ES**.



10. Haga clic en "Escanear". El programa buscará el Guepard Nova.

11. Haga clic en "Test". Para comprobar que la conexión se ha realizado correctamente.

12. Haga clic en "Examinar" para dirigir el programa y buscar la base de datos que se descargó de nombre "NOVA_ES_GFTxxxx_CJx20111012.apd"



13. Haga clic en "Inicio". Tomará unos minutos para cargar la base de datos.

14. La próxima vez, sólo tiene que conectar su Guepard Nova al ordenador, descargar el archivo de base de datos nueva desde la web y seguir las instrucciones desde el paso 9.